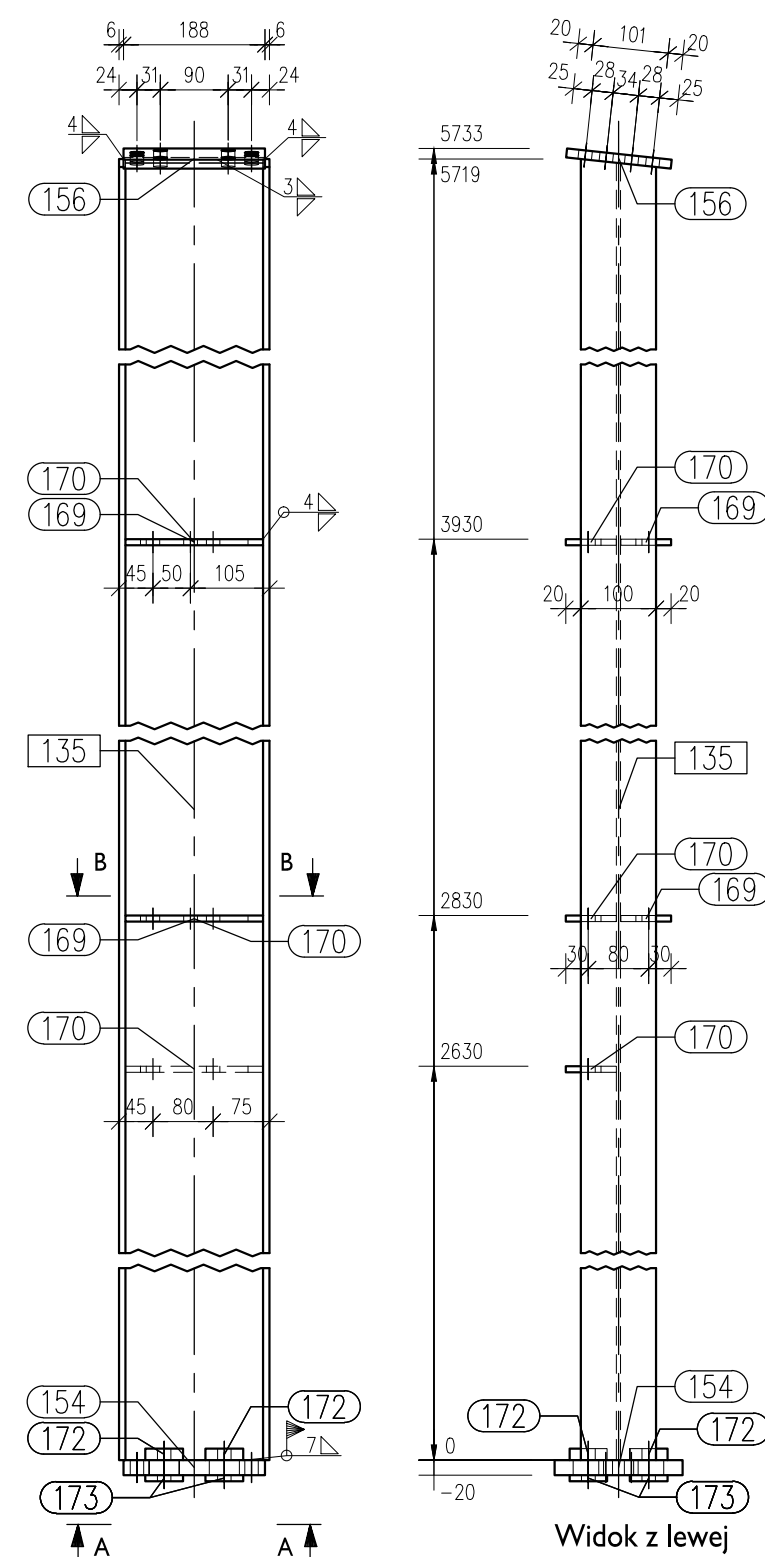
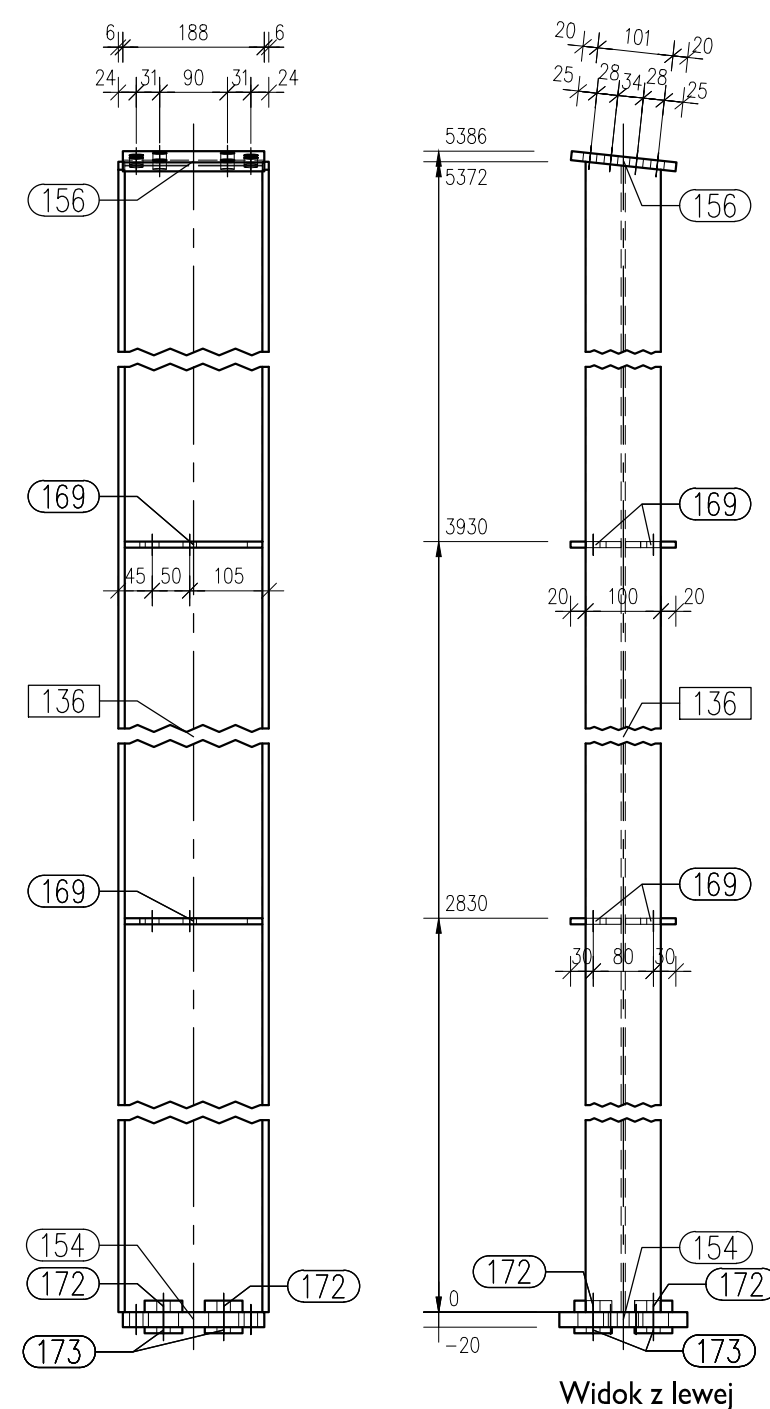


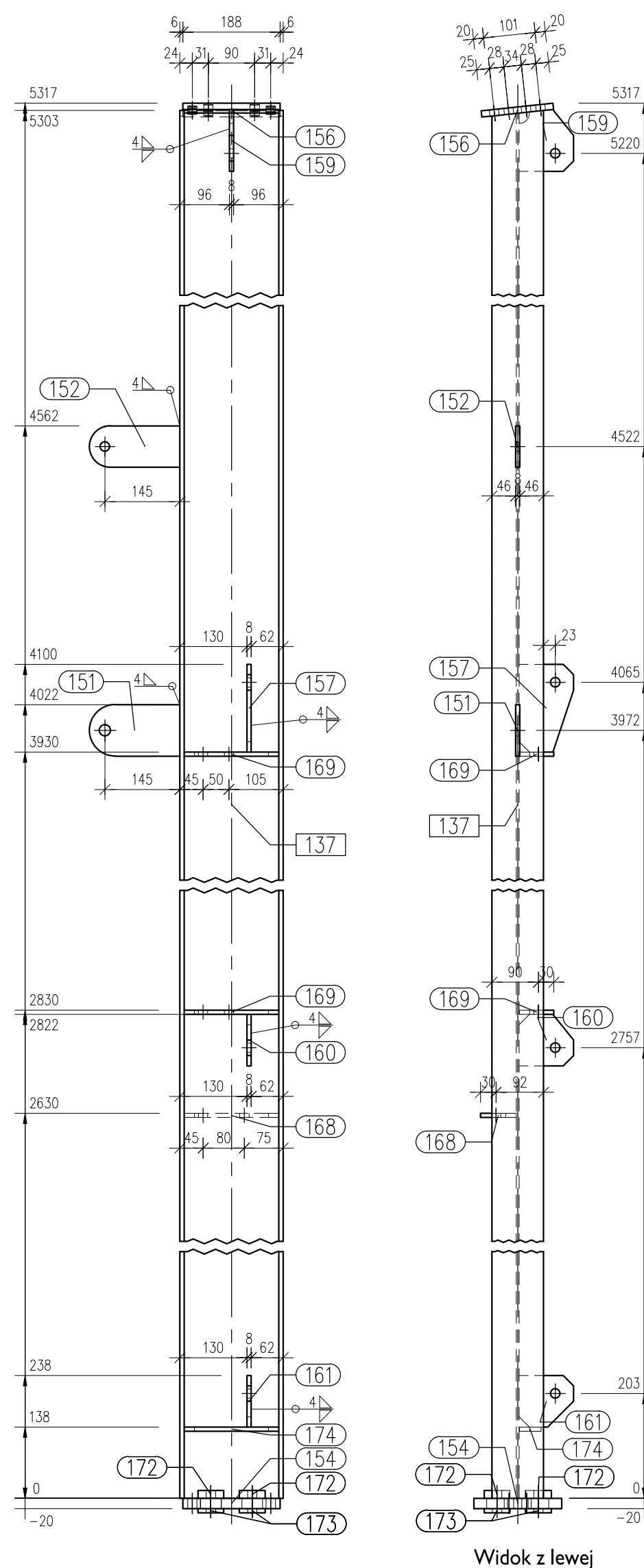
SŁUP SZCZYTOWY
SZ.135, SZ.136, SZ.137
1:10



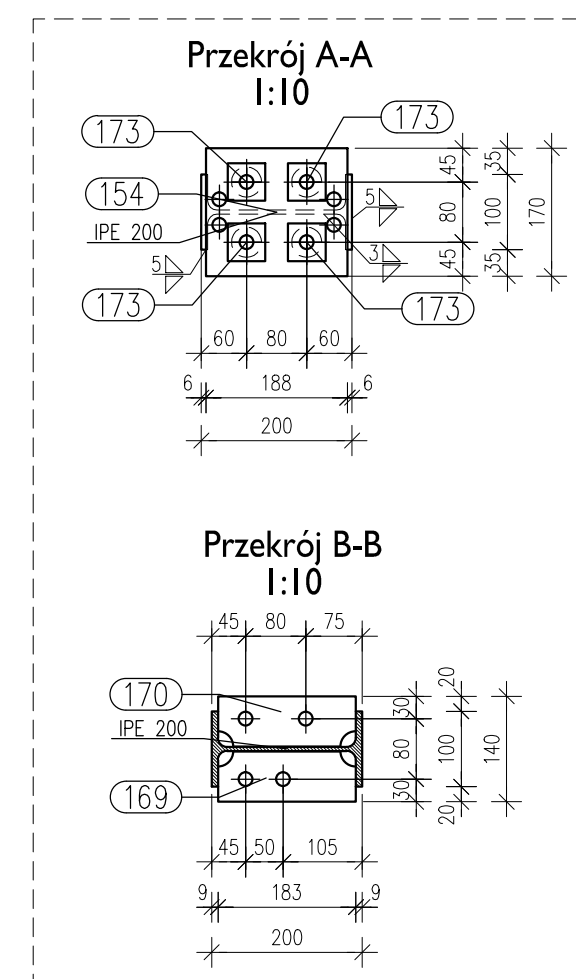
SZ.135 Widok z przodu (ScI:10)
SŁUP SZCZYTOWY (1 x)



SZ.136 Widok z przodu (ScI:10)
SŁUP SZCZYTOWY (1 x)



SZ.137 Widok z przodu (Sc1:10)
SŁUP SZCZYTOWY (1 x)



SZT.	POZ.	NAZWA	DŁUGOŚĆ	WAGA	STAL
1	SZ.135	SEUP SZCZYTOWY	5761	140,2	
1	135	IPE 200	5719	128,1	S355J2
1	144	BL. 188x170x20	170	4,1	S355J2
1	156	BL. 188x140x12	140	2,5	S355J2
2	169	BL. 183x67x8	67	0,8	S355J2
3	170	BL. 183x67x8	67	0,8	S355J2
4	172	BL. 50x50x15	50	0,3	S355J2
4	173	BL. 50x50x8	50	0,1	S355J2
1	SZ.137	SEUP SZCZYTOWY	5345	135,0	
1	137	IPE 200	5303	118,8	S355J2
1	151	BL. 175x100x8	175	1,1	S355J2
1	152	BL. 175x80x8	175	0,9	S355J2
1	154	BL. 188x170x20	170	4,1	S355J2
1	156	BL. 188x140x12	140	2,5	S355J2
1	157	BL. 170x105x8	105	1,1	S355J2
1	159	BL. 120x105x8	105	0,7	S355J2
1	160	BL. 105x100x8	105	0,7	S355J2
1	161	BL. 105x100x8	105	0,7	S355J2
1	168	BL. 183x69x8	69	0,8	S355J2
2	169	BL. 183x67x8	67	0,8	S355J2
4	172	BL. 50x50x15	50	0,3	S355J2
4	173	BL. 50x50x8	50	0,1	S355J2
1	174	BL. 183x42x8	42	0,5	S355J2
1	SZ.136	SEUP SZCZYTOWY	5414	131,7	
1	136	IPE 200	5372	120,3	S355J2
1	154	BL. 188x170x20	170	4,1	S355J2
1	156	BL. 188x140x12	140	2,5	S355J2
4	169	BL. 183x67x8	67	0,8	S355J2
4	172	BL. 50x50x15	50	0,3	S355J2
4	173	BL. 50x50x8	50	0,1	S355J2

INWESTOR:	Władysław Walendziewicz prowadzący działalność gospodarczą pod nazwą "Zakład Stolarsko-Tapicerski Władysław Walendziewicz" Mała Huta 1B, 16-402 Suwałki		
INWESTYCJA:	Przebudowa oraz rozbudowa istniejącego budynku Zakładu Produkcji Mebli o część produkcyjną wraz z urządzeniami budowlanymi i infrastrukturą techniczną. Rozbiórka kolidujących elementów budynku i infrastruktury technicznej.		
BIURO KONSTRUKCYJNE:	 <p>SDD PROJECT GROUP ul. Gen. Andersa 44 lok.226-227 15-113 Białystok kom. 602 213 419 krzysztof.wielgat@gmail.com wielgat@sdd-pg.pl</p>		
PROJEKT TECHNICZNY			
Zespół projektowy			Podpis
PROJEKTOWAŁ:	mgr inż. Zdzisław Wielgat upr. nr PDL/0082/PWNBK/18		
SPRAWDZIŁ:	inż. Marcin Peukert upr. nr SKL/2841/POOK/10		
OPRACOWAŁA:	mgr inż. Martyna Modzelewska		
NAZWA RYS:	ŚLUP SZCZYTOWY SZ.135, SZ.136, SZ.137		<p>SCHEMAT RZUTOWANIA</p> 
FORMAT RYS:	DATA:	SKALA:	NR RYSUNKU:
A2	12.10.2023	1:10	SDD-511-PT-028

Wyskorzystując te dokumenty wymaga zgody autora projektu i wykupienia praw autorskich.